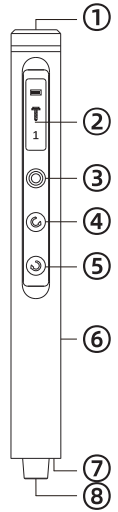


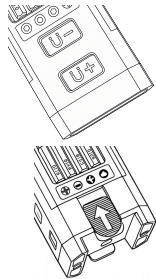
USB 充電式 コードレス 47in1 電動精密ドライバー

型番：IPT-TK47CHG

本体機能説明



No	名称	機能説明
①	USB Type-C充電ポート	本体を充電する際に、USBケーブルを接続します。
②	LCDパネル	バッテリー残量、回転方向、ギアのステータスを表示します。
③	メインボタン	短押し：1～5段階のギア（速度・トルク）変更を行います。 長押し：LEDライトの点灯/消灯を切り替えます。
④	逆転ボタン	ボタンを押している間、逆回転（ネジを緩める動作）します。
⑤	正転ボタン	ボタンを押している間、正回転（ネジを締める動作）します。
⑥	アルミハンドル	ドライバーハンドル本体です。
⑦	LEDライト	作業箇所を照らします。メインボタンの長押しで操作します。
⑧	ビットホルダー	使用するドライバービットを装着する部分です。



【マグネタイザー】

U + (着磁)：ビットに磁力を付与し、ネジの落下を防止します。

U - (脱磁)：ビットの磁力を除去します。精密機器の作業や、鉄粉の付着防止に。

【ハンドル取り出しノブ】

矢印方向に押し込むとドライバーハンドルを取り出せます。

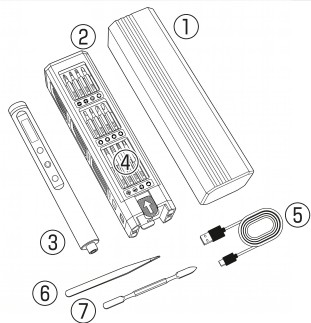
ギア	動作音	回転数 (±10%)	出力トルク
1	約65dB	60 rpm	約0.1 N・m
2	約70dB	90 rpm	約0.2 N・m
3	約75dB	120 rpm	約0.3 N・m
4	約77dB	150 rpm	約0.4 N・m
5	約80dB	180 rpm	約0.5 N・m

ドライバービット

- ⊕ プラス (PH) : 4種 (PH000,PH00,PH0,PH1)
- ⊕ U型 (U) : 2種 (U2.6,U3.0)
- ⊖ マイナス (SL) : 6種 (SL1.0,SL2.0,SL2.5,SL3.0,SL3.5,SL4.0)
- ⊖ スクエア (S) : 3種 (S0,S1,S2)
- ⊗ トルクス (T) : 2種 (T2,T3)
- ⊗ 星型/ペンタローブ (P) : 3種 (P2,P5,P6)
- ⊗ いじり止めトルクス (T*H) : 5種 (T5H,T6H,T8H,T10H,T15H)
- ▲ 三角 : 2種 (2.0,2.3)
- 六角/ヘックス (H) : 9種 (H0.7,H0.9,H1.3,H1.5,H2.0,H2.5,H3.0,H3.5,H4.0)
- ⊕ スタンドオフ/十字 : 1種 (2.5)
- ⊖ Y型 (Y) : 4種 (Y0.6,Y2.0,Y2.5,Y3.0)
- ピン : 1種 (0.8)

全 42 種

セット内容



- ① アルミニウム合金ケース
- ② マグネット式収納ホルダー (マグネタイザー付き)
- ③ 電動精密ドライバーハンドル
- ④ ドライバービット 42種
- ⑤ USB A to Type-C ケーブル
- ⑥ ピンセット
- ⑦ ケースオープナー

保証書

製品型番： _____

保証期間： お買い上げ日 _____ 年 _____ 月 _____ 日 から 6カ月間

フリガナ _____

お客様名： _____ 様

〒 _____

住所： _____

電話番号： _____ E-mail： _____

販売店名・住所・電話番号・(販売店印もしくは販売店レシート)



保証規約

この度は、弊社製品をお買い上げ頂き、誠にありがとうございました。
保証期間内にお客様の正常なご使用状態で万が一故障した場合には、本保証書記載の保証規定に従い、修理を実施いたしますので、お買い求めの販売店様に本保証書を添えてお申し出ください。保証期間内につきましては無料で修理いたします。尚、やむを得ず郵送を必要とされる場合には、販売店様までの送料をご負担頂くようお願い申し上げます。

※本保証書は再発行いたしませんので、大切に保管してください。
※本保証書は日本国内においてのみ有効となります。

保証期間内でも次のような場合は有償修理となります。

- ・本保証書をご提示されない場合
- ・本保証書の所定の事項の未記入、字句を訂正されたもの及び販売店・社印または社名の未記入、販売店レシートのない場合
- ・火災、地震、水害、落雷、その他天災地変による故障及び損傷
- ・使用者側での輸送、移動時の落下など、お取り扱いが不適切なため生じた故障及び損傷
- ・説明書に記載の使用方法及び注意事項に反するお取り扱いによって生じた故障及び損傷
- ・改造またはご使用の責任に帰すると認められる故障及び損傷
- ・他の機器との接続が原因で本製品に生じた故障及び損傷

※本製品の故障またはその使用中に生じた直接または間接の損害（データ損失を含む）につきましては弊社はその責を負いません。

株式会社アイティプロテック

住所：千葉県柏市青葉台2丁目 18-12

製品のサポートやお問い合わせにつきましては下記メールアドレスまでお寄せください。

サポートお問合せ窓口 support@itprotech.jp