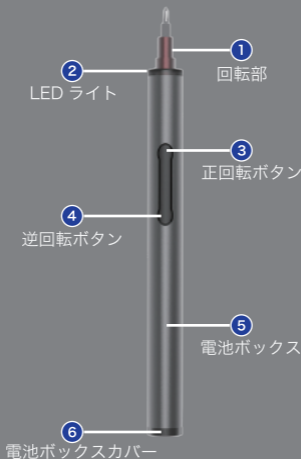


USER MANUAL

本体外観



使用上の注意

- 機器の分解、修理、加工、改造はしないでください。火災や感電の原因になります。
- 煙が出たり、異臭や異音がしたら、本体から電池を抜いてください。
- 本体を濡らしたり、水気のある場所で使用しないでください。感電や火災、本製品の故障の原因となります。
- お手入れの際には、ベンジンやシンナーなどの揮発性有機溶剤が含まれているものや、液体は使用しないでください。
- 乳幼児の口に入る小さな部品があります。乳幼児の手の届かない場所に保管してください。
- 本製品を直射日光の当たる場所、高温、多湿となる場所、ホコリや油煙などの多い場所、強い時期、電波、静電気の発生する場所での使用、保管をしないでください。
- 本製品の故障、またはその使用によって生じた直接、間接の被害については弊社は一切の責を負わないものとします。
- 長期間使用しない場合は電池を抜いて保管してください。
- 弊社製品は一般コンシューマ向けに開発、製造しております。一般コンシューマ以外のビジネス、工場、インダストリアル等でのご使用は、製品保証対象外となります。
- 本製品のパッケージ、マニュアルの記載内容および製品は、改良その他により予告なく変更する場合がございますので、予めご了承ください。
- 社名および製品名は各会社の商標または登録商標です。

梱包内容

精密ドライバー 1 個、マグネタイザー 1 個、作業用マグネットシート 1 枚
エクステンションバー 1 本、マニュアル（本書）

ビット（H4X25）50 個

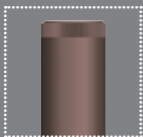


ビット（H4X46）5 個



電池装着方法

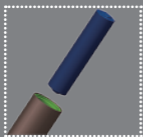
本体下部の電池ボックスカバーを回してください。



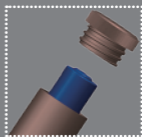
電池ボックスカバーを取り外します。



電池のプラス側をドライバーの先端方向に向けて入れてください。(単4電池2本)



電池ボックスカバーを回しながら取り付け、しっかりと締めてください。



製品仕様

型番：IPT-DK59BAT
回転数：110RPM
サイズ：H182mm×W16mm
保証期間：6 カ月間

電源：DC3V(単4電池2本使用)
トルク：0.25-0.35Nm
重量：55g

保証書および保証規約

保証書	
製品型番：	IPT-DK59BAT
保証期間：お買い上げ日	年 月 日 から 6 カ月
お客様名：	様
〒	
住所：	
電話番号：	— —
販売店名・住所・電話番号・(販売店印もしくは販売店レシート)	
印	

この度は、弊社製品をお買い上げ頂き、誠にありがとうございました。
保証期間内にお客様の正常なご使用状態で万が一故障した場合には、本保証書記載の保証規定に従い、修理を実施いたしますので、お買い求めの販売店様または弊社に本保証書を添えてお申し出ください。
保証期間内につきましては無償で修理致します。尚、やむを得ず郵送を必要とされる場合には、販売店様または弊社への送料をご負担いただくようお願い致します。
※本保証書は再発行いたしませんので、大切に保管してください。
※本保証書は日本国内においてのみ有効となります。
保証期間内でも次の様な場合は有償修理となります。
・本保証書をご提示されない場合
・本保証書の所定の事項の未記入、字句を訂正されたもの及び販売店・社印または社名の未記入、販売店のレシートのない場合
・火災、地震、水害、落雷、その他の天災地変による故障および損傷
・使用者側での輸送、移動時の落下など、お取り扱いが不適切なために生じた故障および損傷
・説明書に記載の使用方法及び注意事項に反するお取り扱いによって生じた故障および損傷
・改造またはご使用の責任に帰すると認められる故障および損傷
・他の機器との接続が原因で本製品に生じた故障および損傷
※本製品の故障またはその使用中に生じた直接または間接の損害（データ損失を含む）につきましてはその責を負いません。

■サポート窓口

株式会社アイティプロテック

〒277-0055 千葉県柏市青葉台2-18-12 Mail: support@itprotech.jp