

Mediawave HD Pro ファームウェア更新手順

株式会社アイティプロテック
2017年9月1日

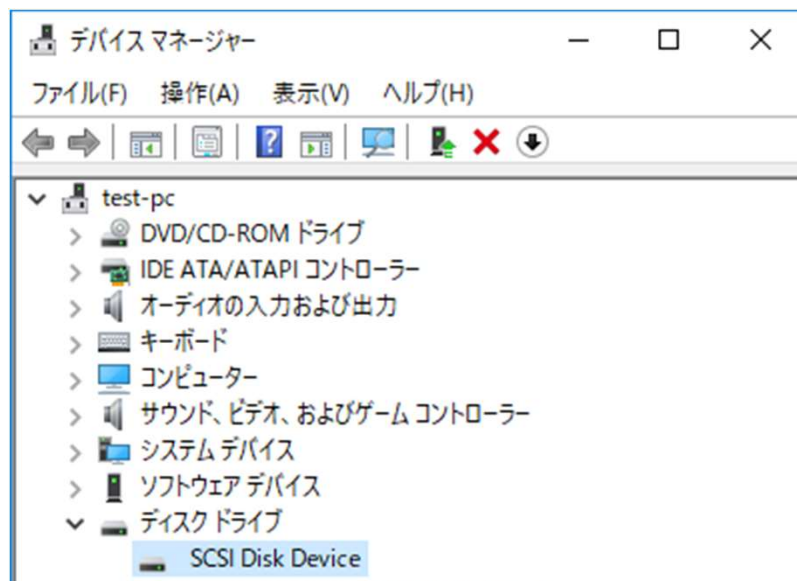
Mediawave HD Pro(以下、本製品)のファームウェア更新手順をお知らせいたします。

1. 事前準備

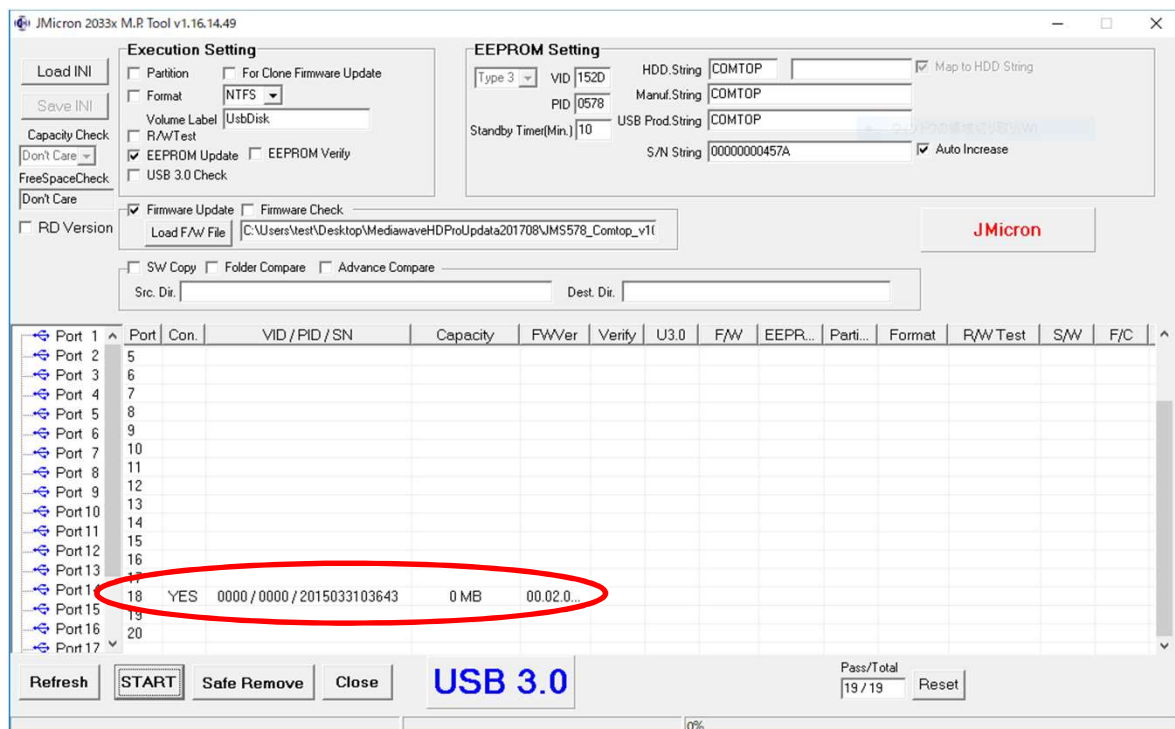
1. 本製品の電源をコンセントから取り外してください。
2. 内蔵SSD/HDD、microSDカード、USB機器をすべて取り外してください。
3. 本製品に付属のUSBケーブルを用いて、コンピュータと接続してください。
4. 本製品に電源を接続してください。

2. 更新作業

1. コンピューターのデバイスマネージャーで本製品が認識されていることを確認してください。
デバイスマネージャーでは「SCSI Disk Device」として表示されます。



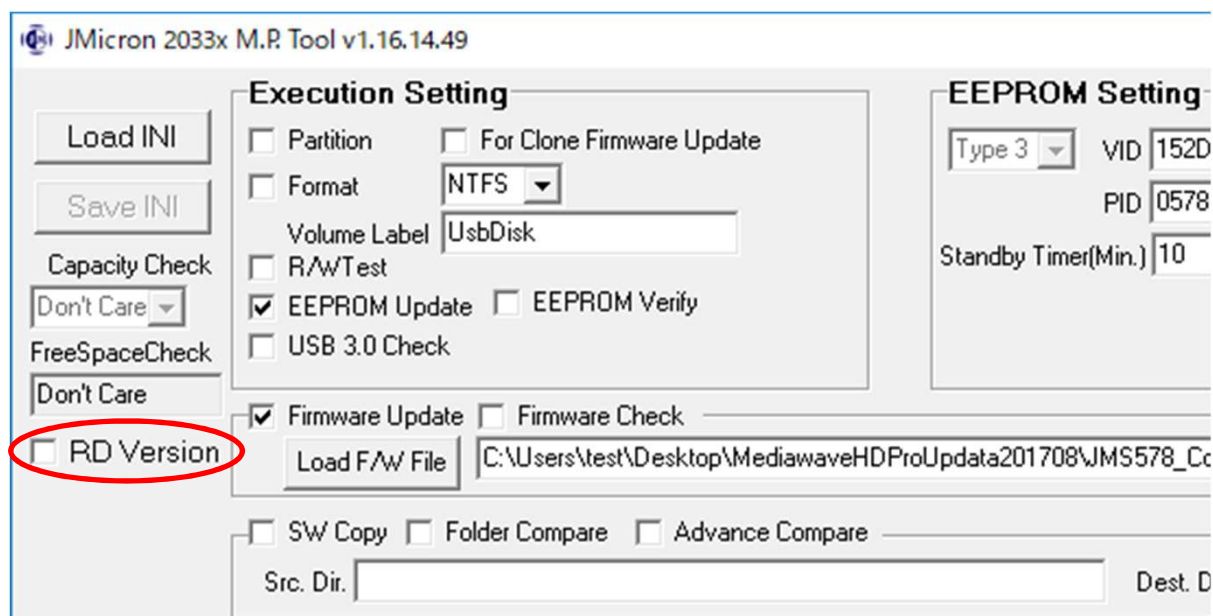
2. ファームウェア更新ソフトウェアを展開し、「JMMassProd2.exe」を実行してください。
更新ソフトウェアのウィンドウ内に、本製品が認識していることを確認します。



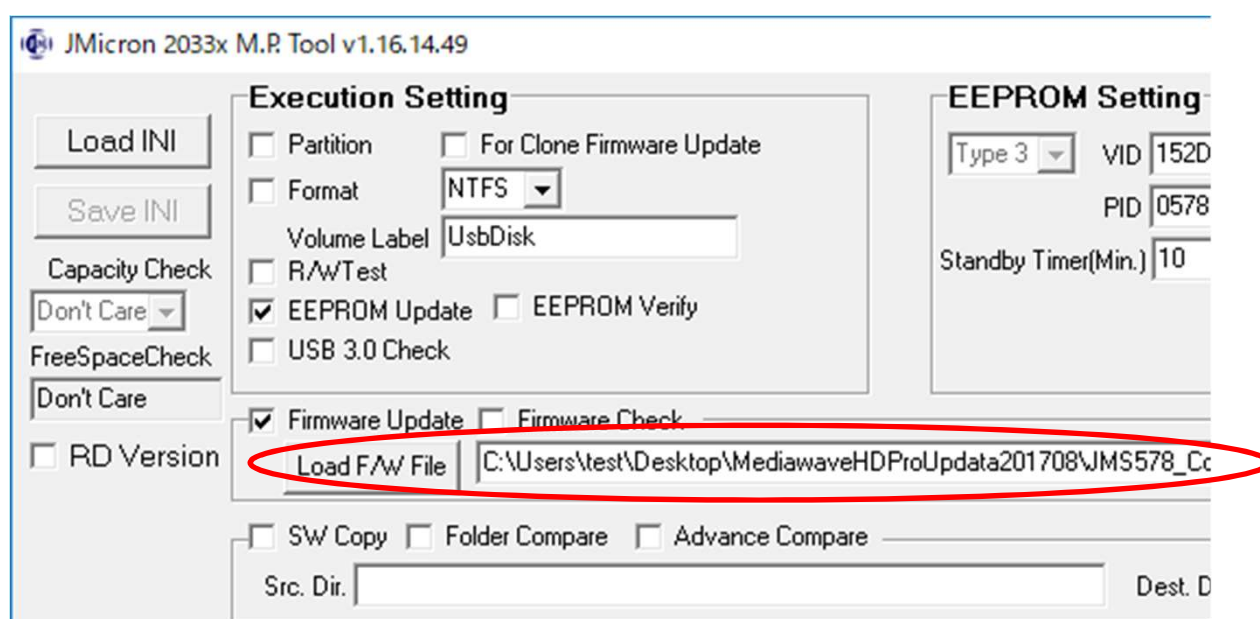
2. 更新作業

3. 更新ソフトウェアの左中ほどの「RD Version」にチェックを入れてください。

チェックを入れるとパスワードの入力を求められますので、「**jmicron**」(すべてアルファベット小文字)と入力し「OK」をクリックしてください。



4. 更新ソフトウェア中段「Load F/W File」をクリックし、ファームウェアイメージファイルを選択します。



更新ソフトウェアを展開したフォルダ内の「JMS578_Comtop_v100.08.00.01.bin」を選択して下さい。

2.更新作業

6.更新ソフトウェア下部の「START」をクリックしてください。



更新作業がスタートしますので、作業が完了するまでお待ちください。

更新作業が完了すると「PASS」と表示されます。



6.更新作業が完了しましたら更新ソフトウェアを終了し、本製品をコンピューターから取り外してください。

以上、ファームウェア更新作業はすべて終了となります。

※上記手順にてファームウェア更新が正常に完了した製品は、内蔵SSD/HDDを搭載していない状態では、コンピューターで認識できなくなります。また、本更新ソフトウェアでも検出できなくなります。
この動作は正常な動作です。