

ストレージ機能付Type-Cハブ  
マルチドッキングステーション8

TYPEC8IN1HUB-1000  
TYPEC8IN1HUB-2000



はじめにお読みください。

安全上の注意を必ず守っていただくよう、お願いします。

お客様や他の人への危害や財産への損害は未然に防ぎ、本製品を安全にお使いいただく内容を含んでおりますので、必ずご理解の上、守っていただくようお願いいたします。

## 警告

- 本製品を使用する場合は、ご使用のPCメーカーが指示している警告、注意表示を厳守してください。
- 機器の分解、改造、加工、改造しないでください。火災、感電の原因になります。
- 煙が出たり、異臭や異音が出たら、すぐに接続コードを抜いてください。  
また、その他の製品の異常がありましたら、ご使用をやめ、速やかにサポートまでご連絡ください。
- 接続コードの上に物をのせたり、傷つけたり、折り曲げ、押し付け、加工などは火災や感電の原因になりますので行わないでください。
- 本体を濡らしたり、水気のある場所で使用しないでください。感電や火災、本製品の故障の原因となります。

## 注意

- お手入れの際には、ベンジンやシンナーなどの揮発性有機溶剤が含まれているものや、液体は使用しないでください。
- 乳幼児の口に入る小さな部品があります。乳幼児の手の届かない所に保管してください。
- 本製品を、直射日光に当たる場所、高温、多湿となる場所、ホコリや湯煙などの多い場所、強い磁場、電波、静電気の発生する場所での使用、保管をしないでください。
- 本製品は精密機器ですので、体の静電気を取り除いてからご使用ください。静電気を与えると誤動作や故障、データ損失の原因になります。
- 本製品は精密機械ですので、ホコリ等には十分にご注意ください。誤動作や故障、データ損失の原因になります。
- 本製品に強い振動や衝撃、無理な力を与えたり、ピンなどの異物を差し込んだりしないでください。
- 本製品を不安定な場所に設置しないでください。
- 本製品の故障、またはその使用によって生じた直接、間接の被害については弊社は一切の責を負わないものとします。
- データの損失、破損による損害については、弊社はいかなる責任も負いかねますので、予めご了承ください。

## 【注意事項】

- 本製品はUSB 2.0ポートでの動作保証は致しません。必ずUSB3.2 Gen1 (USB3.0)ポートに接続して使用してください。USB2.0ポートに接続すると、電力不足により接続パソコン、本製品、SSDが故障する場合があります。
- 本製品の性能を十分に引き出すには、USB3.2 Gen1ポートに接続する必要があります。
- 本製品に対して、パソコンから連続でアクセスすると、本体が高温になることがあります。これは故障ではありません。本体が高温になった場合は、少し時間を置いてから取り外してください。
- 保存したデータが、ハードウェア故障、誤動作、その他のどのような理由によって破壊された場合でも、弊社では一切の保証は致しかねます。万が一に備えて重要なデータは予めバックアップをとることをお勧めします。
- 弊社製品は一般コンシューマ向けに開発、製造しております。一般コンシューマ以外のビジネス、工場、インダストリアル等でのご使用は、製品保証対象外になります。
- 社名及び製品名は各会社の商標または登録商標です。
- パッケージの記載内容、マニュアルの記載内容および製品は、改良その他により予告なく変更する場合がございますので予めご了承ください。

## 製品構成

ご使用前に必ずご確認ください。

- 製品本体
- マニュアル（本書）

## インターフェース規格

- USB  
USB3.2 Gen1 Type-Cコネクタ オス（アップストリーム）  
USB3.2 Gen1 Type-Aコネクタ メス×2（ダウンストリーム）  
USB2.0 Type-Aコネクタ メス×1（ダウンストリーム）  
USB2.0 Type-Cコネクタ メス×1（PD3.0 100W<20V 5A>対応/ダウンストリーム）
- LAN  
RJ45コネクタ（1000BASE-T/100BASE-TX/10BASE-T）
- 映像  
HDMIタイプA（19pin）メス×1  
VGA（ミニD-Sub 15pin）メス×1

※本製品はパソコン等のUSB 2.0ポートでの動作保証は致しません。

パソコン等のUSB2.0ポートに接続すると、電力不足により接続パソコン、本製品、SSDが故障する場合があります。

※HDMIポートとVGAポートは映像出力機能を有するUSB Type-C端子を搭載したパソコン/mac/タブレット等に接続した場合に使用できます。ご使用のパソコン/mac/タブレット等が「DisplayPort Alt Mode」に対応していることをご確認ください。

※本製品のHDMIポートの映像出力は4K 60Hzに対応しておりますが、4K 60Hzで出力するには、パソコンの映像出力、HDMIケーブル、モニター全てが4K 60Hzに対応している必要がございます。1つでも対応していない場合は4K 60Hzで表示できません。

## 対応 OS

Windows 11/10、macOS 10.12以降、iPadOS 13.4以降、android（9以降）

## UASPモードについて

- 本製品をUSB3.2 UASPモードで使用すると、通常のUSB3.2接続で使用する場合に比べて、より高速で使用する事ができます。

本製品をUSB3.2 UASPモードで使用する場合、以下の条件を全て満たしている必要があります。

- USBコントローラーICがUASPモードに対応している
- USBコントローラーICのドライバがUASPモードに対応している
- OSがUASPモードに対応している（Windows 10 / 8.1、macOS 10.8以降）

## 各部名称

### ①RJ45 ポート

有線 LAN ケーブル用のポートです。

### ②HDMI ポート

HDMI ケーブルを接続することで映像と音声を出力できます。

### ③VGA ポート

VGA ケーブルを接続することで、映像を出力できます。

### ④PD ポート

USB PD(USB Power Delivery) 用のポートです。PD 充電に対応したパソコンでは、パソコンに電源供給することが出来ます。

### ⑤USB2.0 ポート (ダウンストリームポート)

USB2.0 ポートです。USB 機器を接続すると、最大で USB2.0 の速度で動作します。

### ⑥USB3.2 Gen1 ポート (ダウンストリームポート)

USB3.2 Gen1 ポートです。USB 機器を接続すると、最大で USB3.2 Gen1 の速度で動作します。

### ⑦SSD 用 LED

SSD の電源が ON になっている場合は点灯、SSD の電源が OFF になっている場合は消灯します。

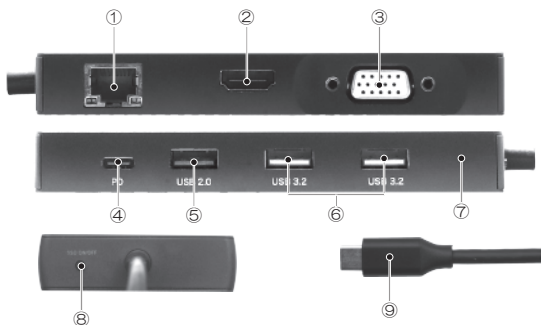
### ⑧SSD 用 ON/OFF スイッチ

SSD 用の ON/OFF スイッチです。ボタンを長押しすることにより SSD の電源を ON/OFF できます。SSD を使用しない場合は電源を OFF にすることにより、本体の発熱と電力消費を抑えられます。※SSD の電源を OFF にする場合、先にパソコンの OS 上で取り外し作業を行ってから、電源を OFF にしてください。

### ⑨Type-C 端子 (アップストリームポート)

パソコンの USB Type-C ポートに接続してください。

※HDMI ポートと VGA ポートは映像出力機能を有する USB Type-C 端子を搭載したパソコン /mac/ タブレット等に接続した場合に使用できます。ご使用のパソコン /mac/ タブレット等が「DisplayPort Alt Mode」に対応していることをご確認ください。

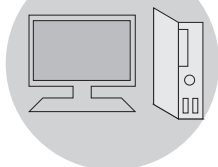


## パソコンと接続

本製品をパソコンに接続します。

USB3.2 Gen1 (USB3.0) / Thunderbolt 3

接続端子搭載/パソコン



本製品



### 接続手順

本体の USB3.2 Gen1 Type-Cコネクタをパソコンの USB3.2 Gen1 (USB3.0) ポート / Thunderbolt 3 に接続してください。

※本製品は USB 2.0 ポートでの動作保証は致しません。

必ず USB3.2 Gen1 (USB3.0) / Thunderbolt 3 ポートに接続して使用してください。

USB2.0 ポートに接続すると、電力不足により接続パソコン、本製品が故障する場合があります。

※本製品に対して、パソコンから連続でアクセスすると、本体が高温になることがありますが、これは故障ではありません。本体が高温になった場合は、少し時間を置いてから取り外してください。

## 接続の確認

### ●Windows

スタート→コンピューターでドライブ表示が追加された事を確認してください。

### ●macOS

デスクトップ上にストレージのアイコンが追加された事を確認してください。

## パソコンからの取り外し

### ●Windows

タスクバー上の USB アイコンをクリックし、「ハードウェアの安全な取外し」を選択し、本製品を取り外してください。

### ●macOS

デスクトップ上の本製品のアイコンを「ゴミ箱」の方にドラッグすると「ゴミ箱」が「イジェクト」アイコンに変化致しますので、そのままドロップしてください。

## 製品仕様

製品型番	TYPEC8IN1HUB-1000/TYPEC8IN1HUB-2000
容量	1TB/2TB
内蔵SSD	M.2 SATA SSD
対応OS	Windows 11/10、 macOS 10.12以降、 iPadOS 13.4以降、 android (9以降)
サイズ	約 W55mm×D124mm×H15mm (突起部除く)
重量	約138g
ケーブル長	約13cm (コネクタ含まず)
付属品	マニュアル
保証期間	12ヶ月間
USBハブ部	
インターフェース規格	USB3.2 Gen1/USB2.0
最大転送速度	USB3.2 Gen1 : 5Gbps (規格値) USB2.0 : 480Mbps (規格値)
コネクタ	USB3.2 Gen1 Type-Cコネクタ オス (アップストリーム) USB3.2 Gen1 Type-Aコネクタ メス×2 (ダウンストリーム) USB2.0 Type-Aコネクタ メス×1 (ダウンストリーム) USB2.0 Type-Cコネクタ メス×1 (PD3.0 100W<20V 5A>対応/ ダウンストリーム)
電源	セルフパワー ※USB2.0 Type-Cコネクタ メスにPD対応のACアダプタを使用するとセルフパワーハブとして使用できます。 ※45W以下のACアダプタを使用する場合、パソコンが充電モードに入らない場合があります。 ※本製品を使用する場合、必ずACアダプタに接続してご使用ください。
LANポート部	
コネクタ	RJ45
規格	1000BASE-T/100BASE-TX/10BASE-T
HDMIポート部	
コネクタ	HDMIタイプA (19pin) メス×1
対応解像度	最大3840×2160 (4K 60Hz) ※HDCP1.4対応 ※VGAポートと同時に出力することが可能ですが、その場合の最大解像度は1920×1080となります。 ※VGAポートと同時に出力した場合、HDMIポートとVGAポートで別々の画面を表示することはできません。 ※HDMIポートは映像出力機能を有するUSB Type-C端子を搭載したパソコン/mac/タブレット等に接続した場合に使用できます。 ご使用のパソコン/mac/タブレット等が「DisplayPort Alt Mode」に対応していることをご確認ください。 ※本製品のHDMIポートの映像出力は4K 60Hzに対応しておりますが、4K 60Hzで出力するには、パソコンの映像出力、HDMIケーブル、モニター全てが4K 60Hzに対応している必要があります。
VGAポート部	
コネクタ	VGA (ミニD-Sub 15pin) メス×1
対応解像度	最大1920×1200 (60Hz) ※HDMIポートと同時に出力することが可能ですが、その場合の最大解像度は1920×1080となります。 ※HDMIポートと同時に出力した場合、HDMIポートとVGAポートで別々の画面を表示することはできません。 ※VGAポートは映像出力機能を有するUSB Type-C端子を搭載したパソコン/mac/タブレット等に接続した場合に使用できます。 ご使用のパソコン/mac/タブレット等が「DisplayPort Alt Mode」に対応していることをご確認ください。

## FAQ(良くある質問に関して)

Q: 本体が熱くなっていますが、問題ありませんか？

A: SSDの特性として、その高速性から動作中に高い熱を発生いたします。

また温度が上がった状態が継続するとチップ保護のため自動的に転送速度を抑える機構を備えています。

本製品では、可能な限りその発熱による性能低下を抑えるため、アルミケースに放熱する設計となっております。

また非動作時にも効率的に熱を逃がすため、内部のSSDを迅速に冷却します。

放熱が順調であるからこそ本体が熱くなるということになり動作に問題はございません。

Q: 連続してファイルを書き込んだ場合、転送速度が大きく低下しますがどのような理由からですか？

A: 転送元、転送先がHDDの場合などは本製品に比較して低速なため、HDDの速度が限界値となる場合があります。

Q: 温度が高いときはどのように扱った方がよいですか？

A: 大きなファイルをコピーした後や、継続的にファイルを書き込み続けた後に本体内部・表面共に高温になる場合があります。

この場合、一時的に性能が低下する可能性があります。PCから外して本体を冷ますことで、本来の性能を発揮いたします。

また、持ち運ぶ場合は、本体の温度が下がったことを確認してから、お取り扱いください。

Q: macPCでも使用できますか？

A: 本製品はWindows、macOSどちらでもご利用いただけるexFATフォーマットで出荷されています。

各OSの独自形式で利用する際は、ご使用のPCやmacでフォーマットし直してご利用ください。

Q: USB3.0ポート搭載パソコンやUSB3.1 Gen2ポート搭載パソコンなど、USBバージョンが違うUSBポート搭載パソコンと共有で使えますか？

A: 本製品はUSB3.0、USB3.1、USB3.2ポート搭載パソコンでご利用いただけます。

※フォーマットの種類によっては、OSの違いによって正常に認識できない場合があります。

Q: USB3.0とUSB3.1 Gen1とUSB3.2 Gen1はどう違うのですか？

A: 全て同じ規格です。

USB3.0は2013年にアップデートに伴い、表記がUSB3.1 Gen1に変更されており、2019年にUSB3.1 Gen1は更なるアップデートに伴い、表記がUSB3.2 Gen1に変更になりました。併せて、USB3.1 Gen2も2019年のアップデートに伴い、表記がUSB3.2 Gen2に変更になりました。

Q: Type-Cポートに接続し、HDMIケーブルでモニターに接続しても映像が映りません。

A: HDMIポートとVGAポートは映像出力機能を有するUSB Type-C端子を搭載したパソコン/mac/タブレット等に接続した場合に使用できます。ご使用のパソコン/mac/タブレット等が「DisplayPort Alt Mode」に対応していることをご確認ください。

# 保証書

製品型番： TYPEC8IN1HUB-1000/TYPEC8IN1HUB-2000

保証期間： お買い上げ日 年 月 日 から 12カ月間

フリガナ .....

お客様名： 様

〒

住所：

電話番号： — — E-mail：

販売店名・住所・電話番号・(販売店印もしくは販売店レシート)



## 保証規約

この度は、弊社製品をお買い上げいただき、誠にありがとうございました。

保証期間内にお客様の正常なご使用状態で万が一故障した場合には、本保証書記載の保証規定に従い、修理を実施いたしますので、お買い求めの販売店様へ本保証書をお添えてお申し出ください。

保証期間内につきましては無償で修理いたします。

尚、やむを得ず郵送を必要とされる場合には、販売店様または弊社までの送料をご負担いただくようお願い申し上げます。

※本保証書は再発行いたしませんので、大切に保管してください。

※本保証書は日本国内においてのみ有効となります。

保証期間内でも次の様な場合は有償修理または修理をお断りする場合がございます。

- ・本保証書をご提示されない場合
- ・本保証書の所定の事項の未記入、字句を訂正されたもの及び販売店・社印または社名の未記入、販売店レシートのない場合
- ・火災、地震、水害、落雷、その他天災地変による故障および損傷
- ・使用者側での輸送、移動時の落下など、お取り扱いが不適切なために生じた故障及び損傷
- ・説明書に記載の使用方法及び注意事項に反するお取り扱いによって生じた故障及び損傷
- ・改造またはご使用の責任に帰すると認められる故障および損傷
- ・他の機器との接続が原因で本製品に生じた故障及び損傷
- ・業務用又は営業用として購入され、不特定多数または高頻度の使用による故障および損傷
- ・自然故障以外の経年劣化による故障及び損傷

※本製品の故障またはその使用中に生じた直接または間接の損害（データ損失を含む）につきましては弊社はその責を負いません。

※保証期間内に製品交換となった場合に、部材状況により同一製品でのご提供が困難場合は、弊社が指定した別の製品と交換となる場合がございます。

### ■サポート窓口

株式会社アイティプロテック

〒277-0055 千葉県柏市青葉台2丁目18-12

TEL：04-7192-7857

Mail：support@itprotech.jp